

BALANCE ENERGÉTICO 2016 Y PERSPECTIVAS 2017

Hechos relevantes 2016

Datos:

- Ligero aumento de la demanda de electricidad (0,7%)
- Saldo importador de los intercambios internacionales (+7.529 GWh)

Regulación:

- Congelación de los peajes de acceso
- Expedientes a comercializadoras fraudulentas
- Nuevo Real Decreto (margen de comercialización) y Real Decreto-Ley (financiación del bono social)

Unión Europea:

- Paquete de energía limpia para todos los ciudadanos europeos de la Comisión Europea

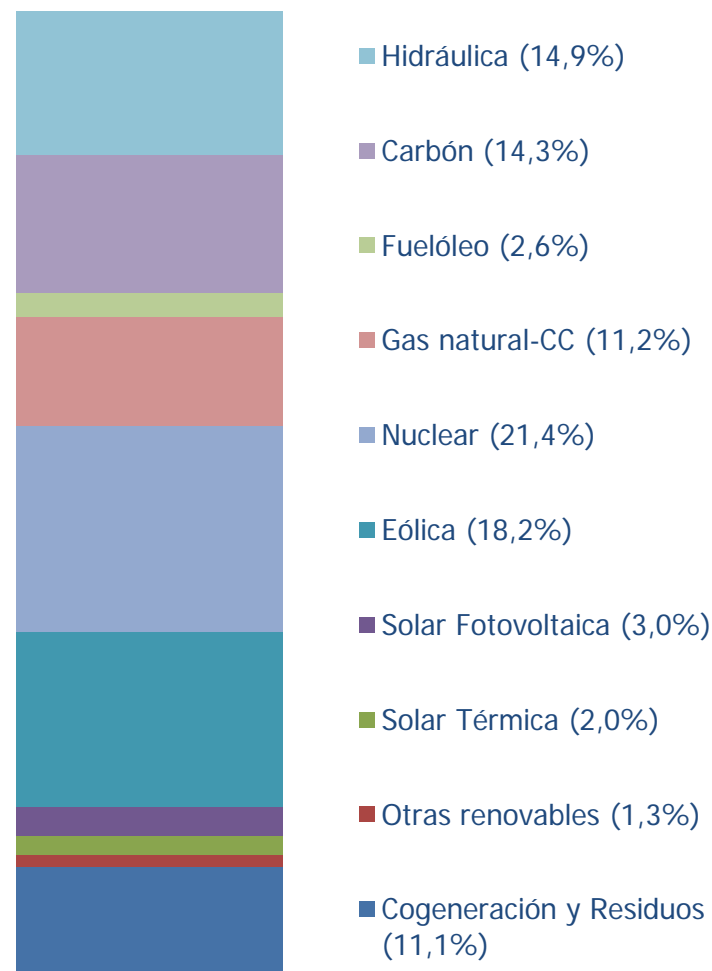
Cambio climático:

- Entrada en vigor del Acuerdo de París (4 de noviembre)
- 22ª sesión de la Convención Marco de Naciones Unidas para el cambio climático en Marrakech

Producción Neta. Total España 2016

	2015	2016	% Variación (16/15)
HIDRÁULICA	31.221	39.131	25,3
COMBUSTIBLES FÓSILES	88.577	73.688	-16,8
- Carbón	52.789	37.489	-29,0
- Gas Natural	29.291	29.434	0,5
- Fuelóleo y otros prod. petrolíf.	6.497	6.765	4,1
NUCLEAR	54.755	56.100	2,5
RENOVABLES Y RESIDUOS	64.636	64.218	-0,6
- Eólica	48.124	47.739	-0,8
- Solar fotovoltaica	8.243	7.962	-3,4
- Solar térmica	5.085	5.080	-0,1
- Otras renovables	3.184	3.437	7,9
COGENER. Y RESIDUOS	28.747	29.184	1,5
TOTAL GENERACIÓN (GWh)	267.936	262.321	-2,1

Producción con Energías Renovables:	39%
Producción sin Emisiones de CO2:	60%



2016

Fuente: REE y elaboración UNESA

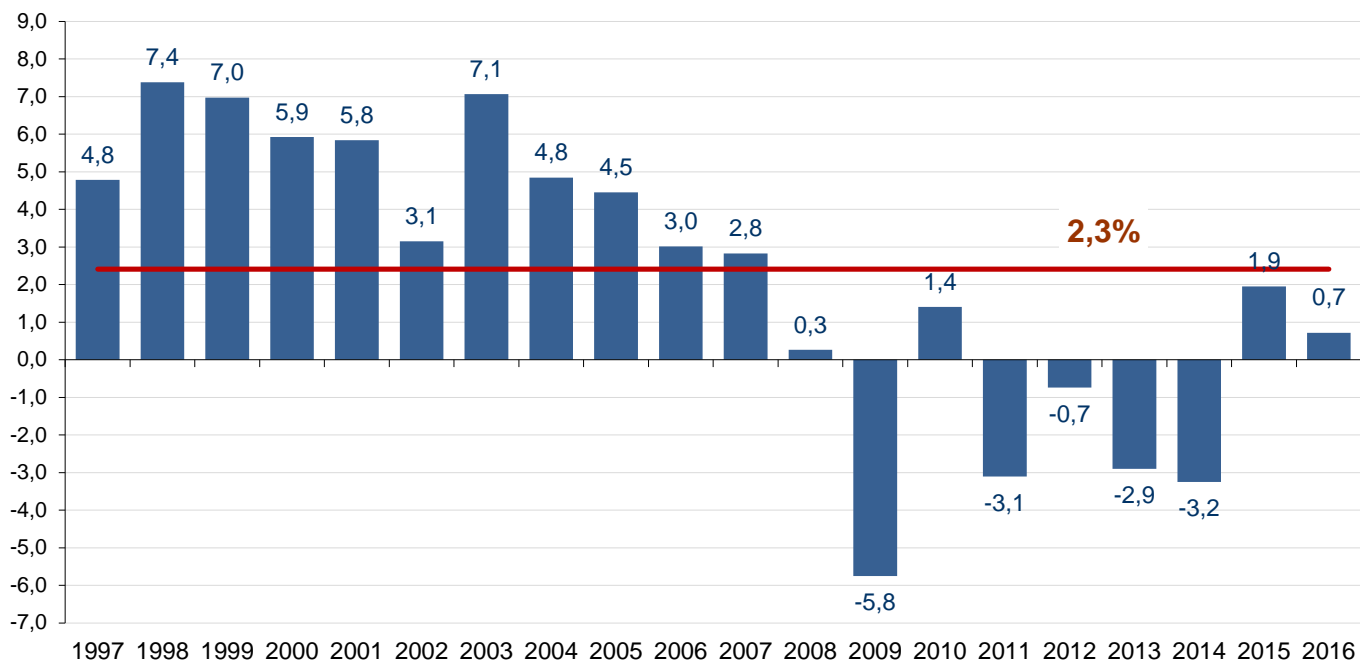
Balance de Energía Eléctrica. Total España 2016

	2015	2016	% Variación (2016/2015)
PRODUCCIÓN NETA	267.936	262.321	-2,1
Consumo en Bombeo	4.520	4.811	6,4
Saldo Internacional	-133	7.662	-
ENERGÍA DISPONIBLE MERCADO	263.283	265.172	0,7
Perdidas red	26.870	27.072	0,7
CONSUMO FINAL (GWh)	236,413	238,100	0,7

Fuente: REE y elaboración UNESA

Evolución Consumo de Electricidad. Total España 2016

% var.



Consumo en
Mill. kWh

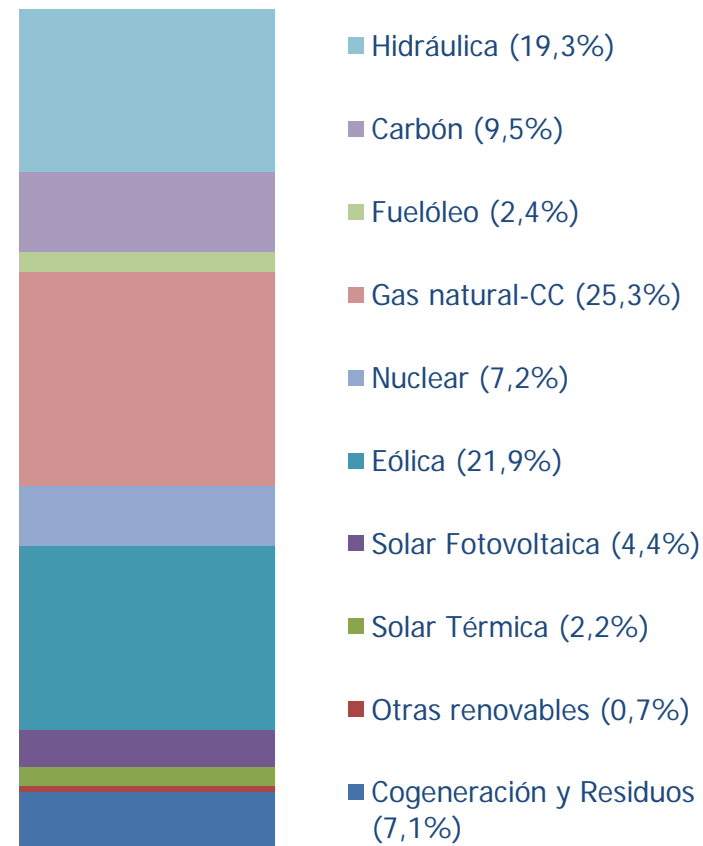
1996	154.928
1997	162.338
1998	174.316
1999	186.473
2000	197.524
2001	209.065
2002	215.650
2003	230.897
2004	242.077
2005	252.857
2006	260.474
2007	267.831
2008	268.534
2009	253.079
2010	256.629
2011	248.656
2012	246.829
2013	239.676
2014	231.897
2015	236.413
2016	238.100

*Datos provisionales 2016

Fuente: CNMC, REE y elaboración UNESA

Potencia instalada. Total España 2016

	2015	2016	% Var. (2016/15)	Horas func
HIDRÁULICA	20.351	20.354	0,0	1.923
COMBUSTIBLES FÓSILES	40.096	39.164	-2,3	1.882
- Carbón	10.936	10.004	-8,5	3.747
- Gas Natural	26.670	26.670	0,0	1.104
- Fuelóleo y otros prod. petrolif.	2.490	2.490	0,0	2.717
NUCLEAR	7.532	7.532	0,0	7.448
RENOVABLES Y RESIDUOS	30.735	30.748	0,0	2.089
- Eólica	23.031	23.031	0,0	2.073
- Solar fotovoltaica	4.656	4.669	0,3	1.705
- Solar térmica	2.300	2.300	0,0	2.209
- Otras renovables	748	748	0,0	4.595
COGENER. Y RESIDUOS	7.468	7.468	0,0	3.908
TOTAL POT. INST. (MW)	106.182	105.266	-0,9	2.492



2016

PUNTA DE DEMANDA (6 Septiembre): 40.489 MW

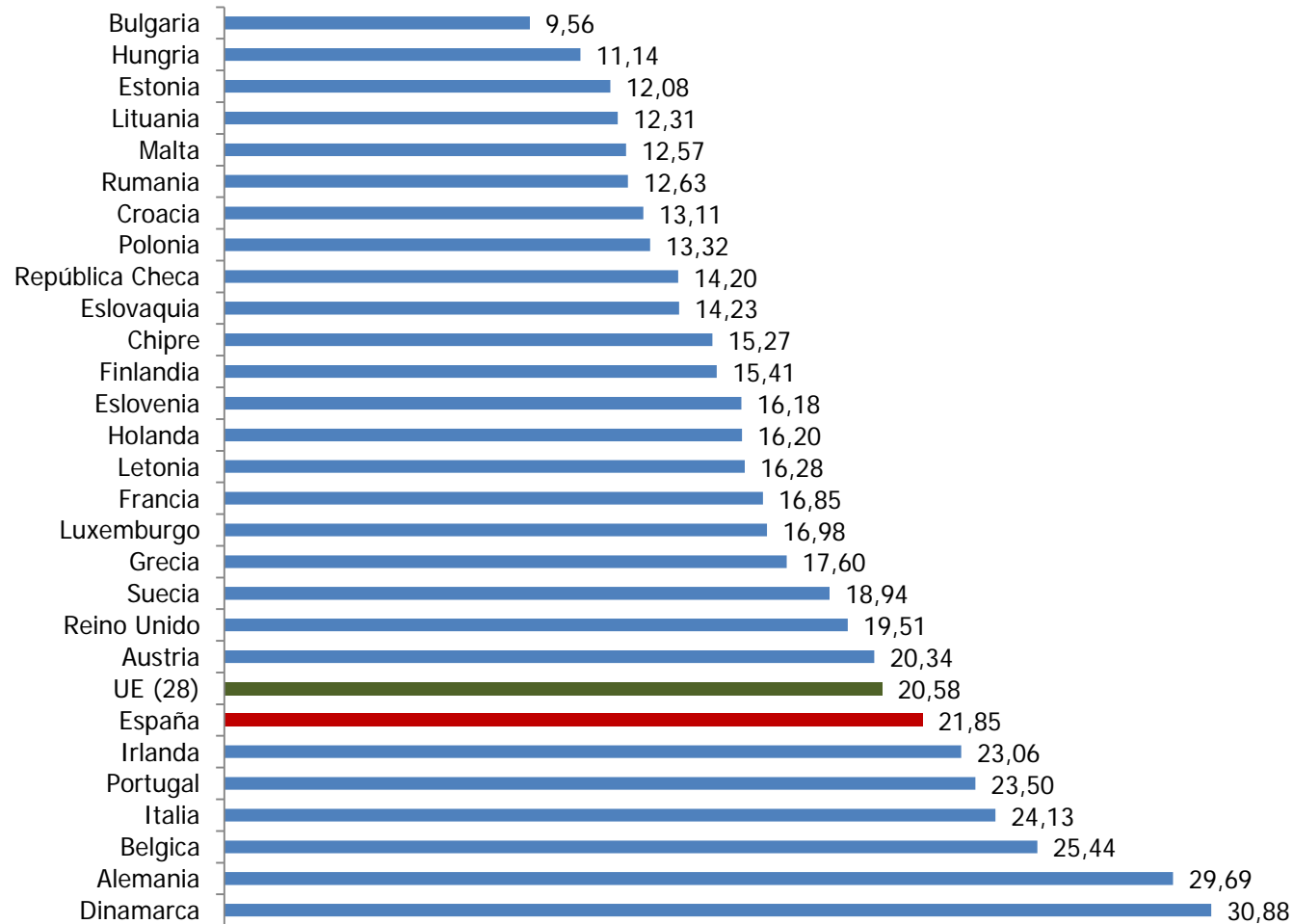
Fuente: REE y UNESA

Balance eléctrico en 2016

- ✎ **Generación**: La producción eléctrica nacional descendió un 2,1%.
- ✎ **Mix de generación**: Las energías renovables aportan el 39% de la producción y la generación libre de emisiones supera el 60%.
- ✎ **Saldo**: el saldo ha pasado a ser importador (7.662 GWh), algo que no ocurría desde 2003.
- ✎ **Demanda**: El consumo neto se ha incrementado un 0,7% (238.100 GWh). Es el segundo año con incremento de demanda.
- ✎ **Potencia instalada**: apenas hubo altas (+13 MW) en el parque generador y se dieron de baja 932 MW de centrales térmicas de carbón.
- ✎ **Punta de demanda**: La demanda máxima del sistema peninsular alcanzó 40.489 MW. Por primera vez esta punta se produjo en período estival.

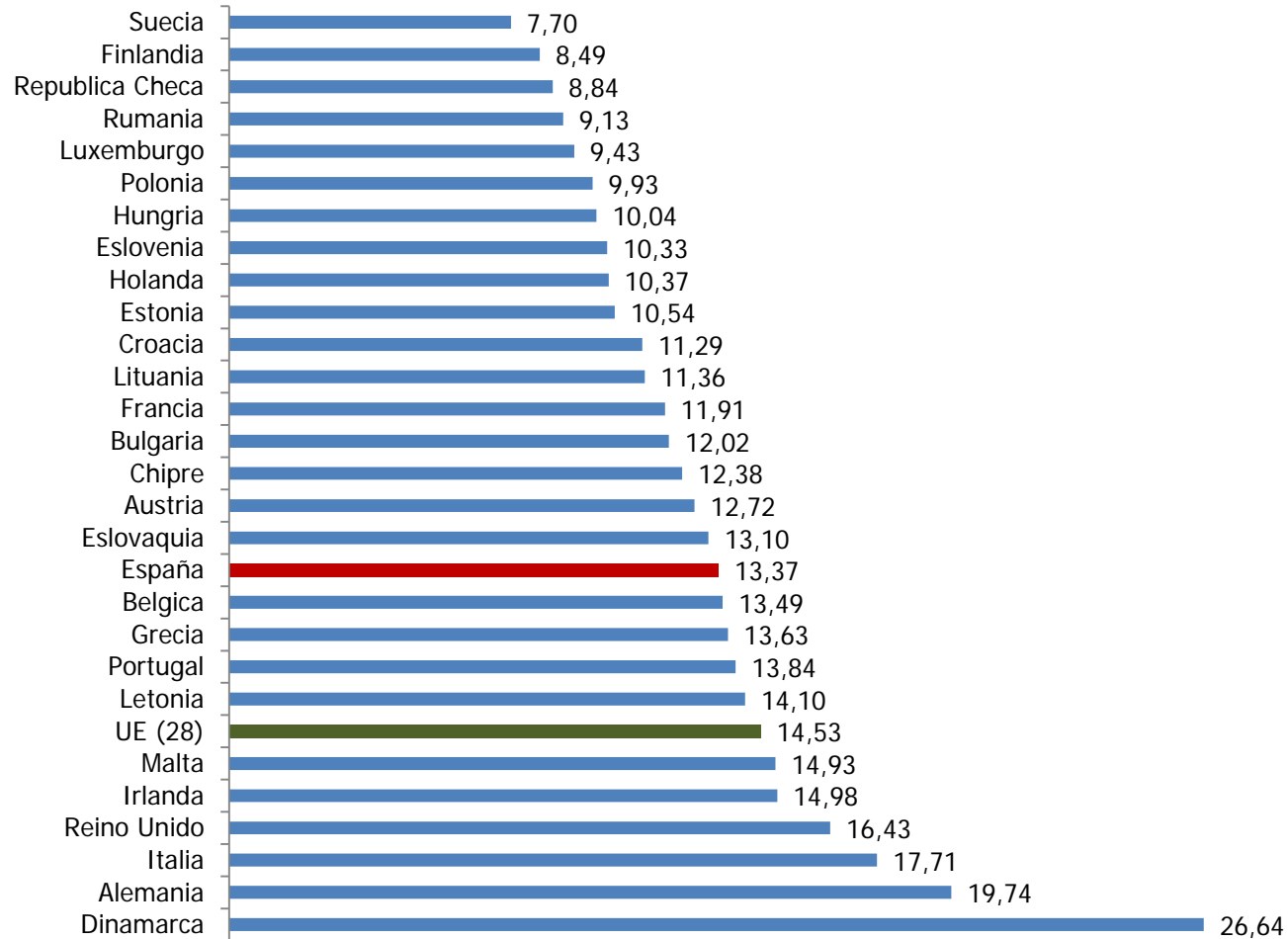
Precios de la electricidad en países de la UE para Usos Domésticos

(cent €/kWh, impuestos incluidos) Consumo anual entre 2.500 y 5.000 kWh
(Primer semestre 2016) Eurostat



Precios de la electricidad en países de la UE para Usos Industriales

(cent €/kWh, impuestos incluidos) Consumo anual entre 500 y 2.000 MWh
(Primer semestre 2016) Eurostat



Perspectivas 2017

- ✦ **Regulación**: pacto de Estado que defina el camino hacia la transición energética.
- ✦ **Mercado**:
 - Subasta de renovables para cumplir con los objetivos de 2020.
 - Establecimiento de mecanismos de capacidad para asegurar el suministro a largo plazo.
 - Avanzar en la senda de liberalización de precios.
- ✦ **Distribución**:
 - Redes inteligentes: elemento crucial de transformación sectorial que exige una retribución acorde para la mejora en la digitalización, la calidad de suministro y la sostenibilidad.
 - Lucha contra el fraude.
 - Desarrollo de infraestructura para el impulso del vehículo eléctrico.
- ✦ **Precios**: la tarifa eléctrica debe recoger exclusivamente los costes del suministro eléctrico.
- ✦ **Unión Europea**: contribución del sector en la elaboración de la normativa europea. La normativa de energía y clima a 2030 fundamentalmente.

MUCHAS GRACIAS POR SU
ATENCIÓN
